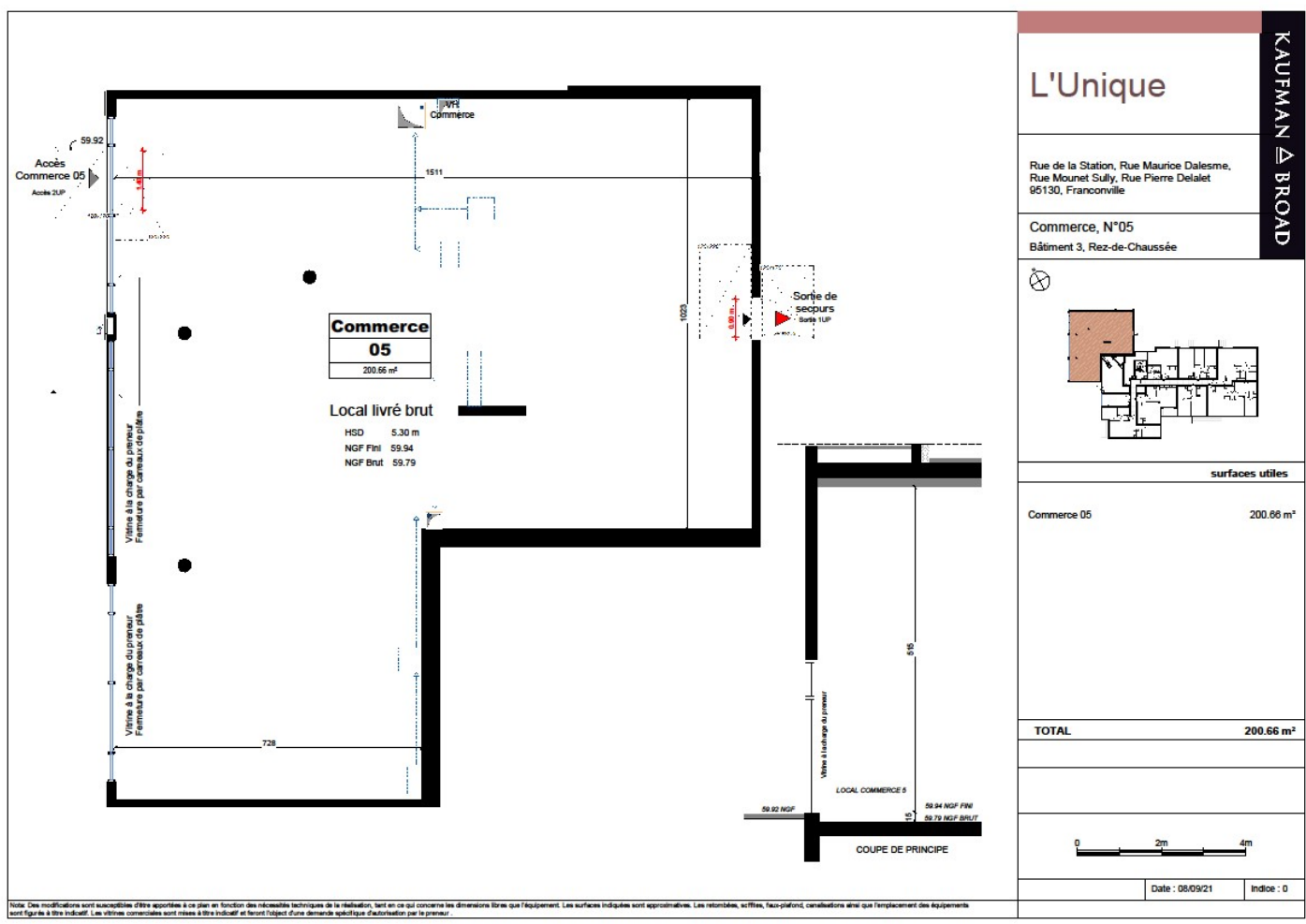


Lot n°5

Surface	200.65 m ²
Linéaire vitrine	12.3 m + 5.65 m
Vitrine	A poser
Disponibilité	T3-24
Bail	6 ferme / 9 ans
Droit d'entrée	20 000 €
Loyer ht / m ² annuel	320 €
Loyer mensuel HT HC	5 350 €
Charges locatives prévisionnelles mensuelles	260 €
Taxe foncière au preneur prévisionnelle	3000 €
Dépôt de garantie	3 mois
Caution personnelle du gérant	oui
Honoraires	3 mois de loyer ht



[Emplacement numéro 1](#) dans une résidence neuve de 250 logements construite par Kaufmann & Broad au prolongement de la rue de la station et de la rue Maurice Dalesme en face de la [gare de Franconville-Le Plessis Bouchard](#) qui draine 15 000 voyageurs/jours.



Note: Des modifications sont susceptibles d'être apportées à ce plan en fonction des nécessités techniques de la réalisation, tant en ce qui concerne les dimensions libres que l'équipement. Les surfaces indiquées sont approximatives. Les rebords, soffites, faux-plafond, canalisations ainsi que l'emplacement des équipements sont figurés à titre indicatif. Les vitrines commerciales sont mises à titre indicatif et feront l'objet d'une demande spécifique d'autorisation par le preneur.